

Захищено технологією Blockchain
00



ЗАТВЕРДЖУЮ

Директор ТОВ «Ін Консалтинг»

_____ О.М. Жукевич

ПРОТОКОЛ експертного дослідження

від 00.00.0000

м. Київ

Вступна частина

Шифр протоколу: 00-00-00-0
Замовник: Петренко Василь Миколайович (0501234567, test@mail.me);
Кількість зразків: 1;
Опис зразків: 1) зразок;

Дослідна частина

Вид аналізу: визначення хімічного складу;
Засоби вимірювань: ваги аналітичні Mettler Toledo AB204-S /A SNR 1122402194;
багатофункціональний рентгенівський дифрактометр Proto AXRD з детектором Dectris Mythen2 R 1D; лабораторний млин ЛЗМК-1 модифікований; набір реактивів; набір лабораторного посуду.

1. На експертизу надійшов зразок _____ у _____ відібраної _____ відповідно до акту відбору зразків (проб) № _____ від _____ р. у кількості 1 шт.
2. Умови проведення дослідження:
 - температура повітря – _____ °С;
 - відносна вологість навколишнього повітря – _____ %;
 - атмосферний тиск – _____ кПа.
3. З одного пакету відібрана проба та підготовлена розмолот до утворення однорідного дрібнодисперсного порошку сірого кольору.
4. Дифрактограму зразка реєстрували в відфільтрованому 1.5418740 А (Cu-K) випромінюванні при геометрії зйомки за Брегг-Брентано в кутовому інтервалі 5-80°.
5. Дифрактограма досліджуваного зразка представлена на рис. 1.

Експерт

_____ **О.П. Портянко**

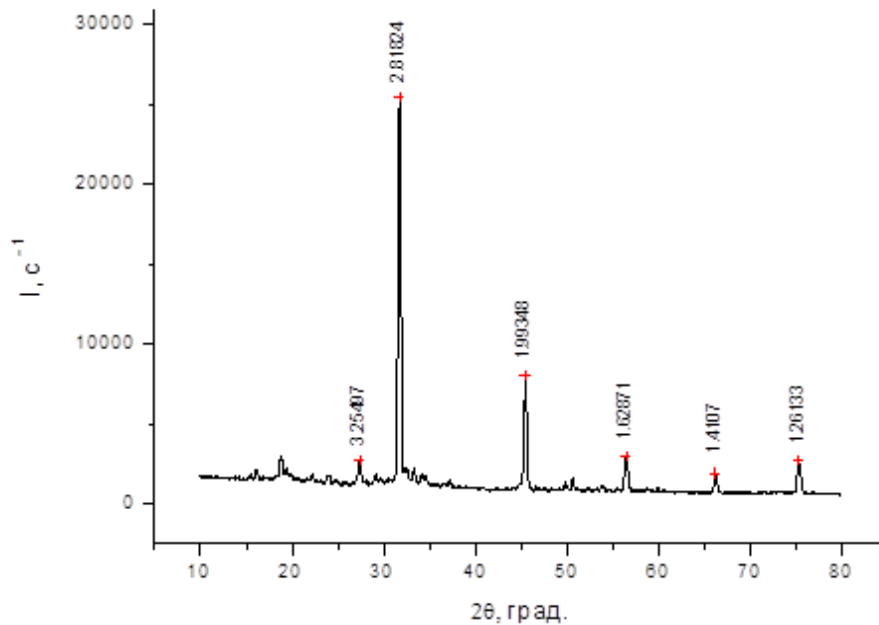


Рисунок 1 – Дифрактограма досліджуваного зразка

6. Ідентифікацію фаз проводили з використанням рентгенівської бази стандартів PDF-2 та COD REV218120. Результати ідентифікації компонентів зразка подано у таблиці 1.

Таблиця 1. Ідентифікації компонентів зразка

Зразок	Компоненти	Орієнтовний вміст фази
00-00-00-1		

7. Пікі NaCl позначені на дифрактограмі _____
8. Фаза(и) не ідентифікована(і) через присутність на дифрактограмі всього декількох, не віднесених до ідентифікованим фазами, піків низької інтенсивності.
9. Враховуючи результати елементарного аналізу наданих замовником розрахунковий вміст компонентів зразка подано у таблиці 3.

Таблиця 3. Склад досліджуваного зразка

Компонент	Вміст елемента, %н ¹⁰⁰	Сполука	Вміст сполуки, %н ¹⁰⁰

Примітки:

1. Даний документ виданий за результатами експертизи на основі наданих зразків та розповсюджується лише на них. Даний документ не гарантує загальну якість партії.

Експерт

_____ О.П. Портянко

2. Дані у вступній частині подано з інформації наданої замовником, згідно документів наданих замовником.
3. Даний документ не може використовуватись у рекламних цілях, не може бути доказом у судовій справі без постанови слідчого чи судді, не може бути сертифікатом відповідності або бути використаний у інших цілях.
4. Заборонено повне або часткове передрукування або копіювання даного документу без дозволу ТОВ «Ін Консалтинг».
5. Даний документ складено у кількості відповідній кількості сторін. Один примірник залишено у ТОВ «Ін Консалтинг», інші – передані сторонам.
6. Документ дійсний лише за наявності оригіналів голограми, відбитка печатки та підпису експерта. Виправлення або доповнення в документі після його затвердження не допускаються. У випадку необхідності, оформлюються окремі доповнення до документу.
7. Даний документ гарантує відтворюваність показників за умови наявності контрольних проб та діє впродовж 30 календарних днів з дати видачі.
8. Контрольні зразки (проби) зберігаються впродовж одного місяця та утилізуються.

Експерт не несе відповідальності за достовірність наданої йому замовником вхідної інформації про зразок (об'єкт), за прямі чи непрямі збитки, підміну чи фальсифікацію об'єкту чи його частин, не має прямої або опосередкованої зацікавленості в результатах експертизи та не може відповідати за вартісні показники вільного продажу або купівлі об'єкта. У випадку визнання експертом ненавмисно допущеної помилки в даному документі, експерт несе матеріальну відповідальність у розмірі вартості наданих послуг або безоплатно проводить додаткові дослідження на тому ж об'єкті.

Експерт

_____ **О.П. Портянко**

Зауважень і претензій до протоколу не маю.

Замовник

Експерт

_____ **О.П. Портянко**