

**ПЛИТЫ-ЗАГОТОВКИ БЕЗ ПОЛОК ДЛЯ ШТАМПОВ  
ЛИСТОВОЙ ШТАМПОВКИ****Конструкция и размеры**  
Plates-blanks without shelves for sheet stamping dies.  
Design and dimensions**ГОСТ  
13114—75\***Взамен  
ГОСТ 13114—67

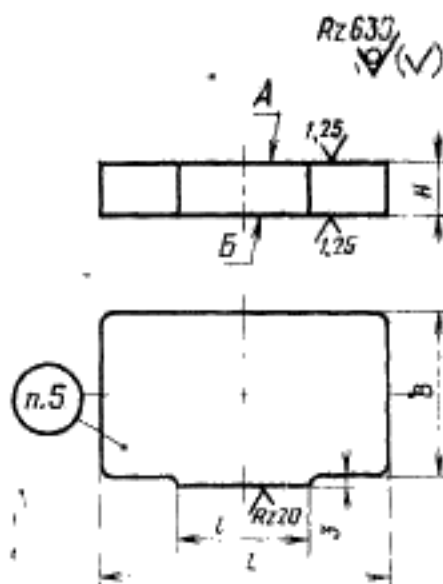
Постановлением Государственного комитета стандартов Совета Министров СССР от 30 сентября 1975 г. № 2547 срок введения установлен  
с 01.01.77

Проверен в 1984 г.

Несоблюдение стандарта преследуется по закону

1. Конструкция и размеры плит без полок должны соответствовать указанным на чертеже и в таблице.

2. Материал — чугун марки СЧ25 по ГОСТ 1412—85 или сталь марки 30Л по ГОСТ 977—75. Допускается применение серого чугуна с минимальным сопротивлением разрыву  $R_m = 240$  МПа.



## Размеры, мм

Обозначение палты	Прямая- ежость	L	B	H	I	Масса, кг	Обозначение палты	Прямая- ежость	L	B	H	I	Масса, кг						
1022-2321		80	80	20	63	0,99	1022-2359		160	160	50	80	10,00						
1022-2322				25		1,25	1022-2360		200		32		7,98						
1022-2323				32		1,60	1022-2361				40		9,98						
1022-2324		100		20	80	1,25	1022-2362		250		160	50	12,50						
1022-2325				25		1,56	1022-2363					32	9,98						
1022-2326				32		1,99	1022-2364					40	12,48						
1022-2327		125		20		1,56	1022-2365					320	50	15,60					
1022-2328				25		1,95	1022-2366						63	19,65					
1022-2329				32		2,49	1022-2367						32	12,78					
1022-2330		160		20		80	1,99	1022-2368						200	100	40	15,97		
1022-2331				25			2,50	1022-2369								50	19,97		
1022-2332				32			3,20	1022-2370								63	25,15		
1022-2333		100	25	1,95			1022-2371			250			32			9,98			
1022-2334			32	2,49			1022-2372						40			12,48			
1022-2335			40	3,12			1022-2373						50			15,60			
1022-2336		125	25	2,44	1022-2374			320	63		19,65								
1022-2337			32	3,12	1022-2375				71		22,15								
1022-2338			40	3,90	1022-2376				32		12,48								
1022-2339		160	25	3,13	1022-2377				200		40	15,60							
1022-2340			32	4,00	1022-2378						50	19,50							
1022-2341			40	5,00	1022-2379						63	24,55							
1022-2342		200	25	100	3,90	1022-2380					320	200	71	27,70					
1022-2343			32		5,00	1022-2381							40	19,97					
1022-2344			40		6,24	1022-2382							50	24,95					
1022-2345		125	25		80	3,05	1022-2383						400	125	63	31,45			
1022-2346			32			3,90	1022-2384								71	35,45			
1022-2347			40			4,88	1022-2385								80	39,95			
1022-2348		160	25			3,90	1022-2386			250					250	40	24,95		
1022-2349			32			5,00	1022-2387									50	31,20		
1022-2350			40			6,25	1022-2388									63	39,30		
1022-2351		200	32			100	6,24	1022-2389								250	100	71	44,30
1022-2352			40				7,80	1022-2390										80	49,90
1022-2353			50				9,76	1022-2391										40	19,50
1022-2354		250	32	7,80			1022-2392		250		250	50						24,35	
1022-2355			40	9,75			1022-2393					63						30,70	
1022-2356			50	12,20			1022-2394					71						34,60	
1022-2357		160	160	32	80		6,40	1022-2395					250	250				80	39,00
1022-2358			160	40			7,98												

Размеры, мм

Обозначение плиты	Примене- мость	L	B	H	I	Масса, кг	Обозначение плиты	Примене- мость	L	B	H	I	Масса, кг
1022-2396		320	250	40	100	24,95	1022-2421		500	320	50	125	62,40
1022-2397				50		31,20	1022-2422				63		78,60
1022-2398				63		39,30	1022-2423				71		88,60
1022-2399				71		44,30	1022-2424				80		99,80
1022-2400				80		49,90	1022-2425				90		112,30
1022-2401		400	250	50	125	39,00	1022-2426		630	400	63	125	99,00
1022-2402				63		48,15	1022-2427				71		111,60
1022-2403				71		55,40	1022-2428				80		125,80
1022-2404				80		62,40	1022-2429				90		141,50
1022-2405				90		70,20	1022-2430				100		157,20
1022-2406		500	250	50	125	48,75	1022-2431		400	320	63	125	78,60
1022-2407				63		60,40	1022-2432				71		88,60
1022-2408				71		69,20	1022-2433				80		99,80
1022-2409				80		78,00	1022-2434				90		112,30
1022-2410				90		87,80	1022-2435				100		124,80
1022-2411		320	320	50	100	39,95	1022-2436		500	400	63	125	98,30
1022-2412				63		50,30	1022-2437				71		110,80
1022-2413				71		56,70	1022-2438				80		124,80
1022-2414				80		63,90	1022-2439				90		140,40
1022-2415				90		71,90	1022-2440				100		156,00
1022-2416		400	250	50	125	49,90	1022-2441		630	400	63	125	123,80
1022-2417				63		62,90	1022-2442				71		139,60
1022-2418				71		70,90	1022-2443				80		157,20
1022-2419				80		79,90	1022-2444				90		176,90
1022-2420				90		89,80	1022-2445				100		196,60

Пример условного обозначения плиты без полок размерами:  $L=80$  мм,  $B=80$  мм,  $H=20$  мм, из чугуна:

Плита 1022-2321—1 ГОСТ 13114—75

То же, из стали:

Плита 1022-2321—2 ГОСТ 13114—75

(Измененная редакция, Изм. № 2).

3. Допуск параллельности поверхностей  $A$  и  $B$  — по 7-й степени точности ГОСТ 24643—81.

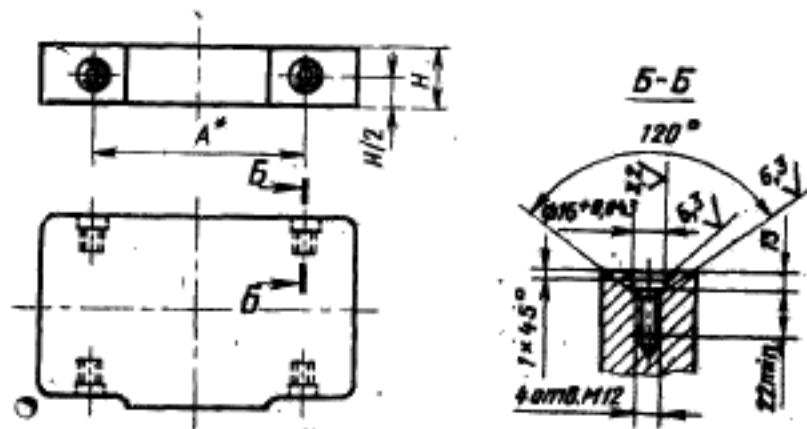
4. Технические условия — по ГОСТ 13130—83.

5. Маркировать: условное обозначение без наименования и товарный знак предприятия-изготовителя. Маркировку наносить электрохимическим или электроискровым способом. Допускается маркировать на бирке для партии.

6. Расположение и размеры резьбовых гнезд под транспортные штыри приведены в рекомендуемом приложении.

## РАСПОЛОЖЕНИЕ И РАЗМЕРЫ РЕЗЬБОВЫХ ГНЕЗД

1. Расположение и размеры резьбовых гнезд в плитах указаны на чертеже.



\* Размер  $A$  выполняется потребителем конструктивно.

(Измененная редакция, Изм. № 2).

2. Штыри транспортные резьбовые — по ГОСТ 18816—80.
3. При транспортировании с помощью четырех штырей в нижней плите масса штампа не должна быть более 400 кг.
4. Транспортные штыри в верхней плите следует применять для транспортирования только верхней части штампа.